

RANDONNÉE EN CORRÈZE

Randonnées pédestres, VTT & cyclos, équestres

CORRÈZE
www.correzerando.com



INCROYABLES RANDONNÉES

VOUS AVEZ L'ÂME D'UN AVENTURIER, VOUS AIMEZ PRENDRE DU TEMPS ET RECHARGER VOS BATTERIES AU CŒUR D'UNE NATURE MYSTÉRIEUSE ET SAUVAGE ?

ÉVADEZ-VOUS, PARTEZ À LA DÉCOUVERTE DE LIEUX INSOLITES : DÉPAYSEMENT GARANTI AU DÉTOUR DE CHAQUE SENTIER !

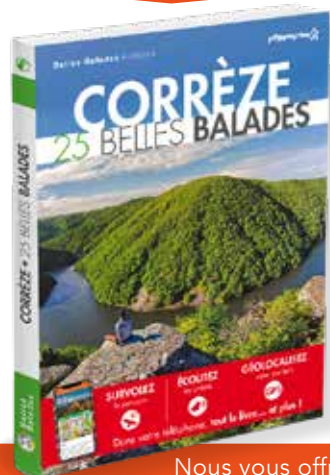
LA CORRÈZE EST FAITE D'ÉTONNANTES RANDONNÉES, DE BALADES UNIQUES ET DE CHEMINS SINGULIERS,

MAIS CHUUUT ! PRÉSERVONS-LES, GARDONS-LES SECRETS !

«25 BELLES BALADES EN CORRÈZE» DÉCOUVREZ LE TOPOGUIDE

Pour quelques heures ou quelques jours, en famille ou entre amis, en mode découverte ou sportif, parcourez les plus beaux sentiers de Corrèze.

Achat en ligne sur www.correzerando.com



Nous vous offrons ici le pas à pas de l'un d'entre eux sur l'emblématique plateau de Millevaches.

BON À SAVOIR

Plus de 300 sentiers de Petite Randonnée, inscrits au PDIPR, sont à parcourir en Corrèze.

Balisés, faciles d'accès et de courte distance, ces circuits permettent de découvrir à pied les magnifiques paysages corrèziens.

www.correzerando.com

D'autres circuits sont à retrouver aussi sur rando-millevaches.fr

2 Saint-Merd-les-Oussines

LE PLATEAU DE MILLEVACHES

DURÉE / DIFFICULTÉ ●●●●
5 h, balisage bleu, altitude mini/maxi : 805 m / 895 m. 17 km, balisage bleu.

Sur le plateau de Millevaches, découvrez des vestiges antiques au cœur de paysages de moyenne montagne. Une occasion de prendre de la hauteur, sur le toit du Limousin !

Quittez l'église et descendez vers le sud en direction de Perols. Après avoir traversé le pont, montez le chemin empierré entre les maisons et prenez le chemin herbeux puis forestier à droite. Il débouche sur 50 mètres de goudron puis à nouveau sur un chemin forestier.

1 À l'embranchement en forêt, tournez à gauche. À la route, descendez à droite. À l'entrée du village de Rioux 2, prenez à droite le chemin herbeux entre les maisons. Passez un gué (attention, le sol y est glissant) : vous arrivez aux ruines des Cars 3, dont la visite est gratuite.

Vous découvrez l'ancien sanctuaire et sa villa parcourus par les eaux,

Vous voilà à présent à l'étang du Diable. À la tombée de la nuit, la loutre d'Europe fréquente régulièrement les lieux en quête de poissons. La présence sur ce site d'un radeau végétal flottant (ou « tremblant »), le rend particulièrement intéressant. On assiste ici à la formation d'une tourbière en temps réel : d'ici quelques milliers d'années, elle aura remplacé cet étang !

Après la grande allée de sapins, tournez à gauche 9 en suivant le vieux muret moussu.

Vous empruntez un chemin boisé qui vous permet de deviner les premières landes à bruyères de ces lieux. Auparavant, cette colline était totalement recouverte de landes. À mesure que les hommes et leurs troupeaux de brebis quittent la montagne, ces milieux se referment inexorablement et disparaissent. Des hectares de forêts de résineux, plantés par les hommes, remplacent ces milieux traditionnels... On peut désormais entendre et observer le pic noir dans le couvert végétal de ces grandes pessières ou plantations de Douglas. Peut-être aurez-vous la chance de trouver sa loge, un trou de forme ovoïde qu'il creuse dans les grands hêtres.

Arrivé à la route, descendez tout droit ; il suffit de passer le pont pour regagner le point de départ.

Jean-Michel Teulière [commentaires] et les bénévoles du CDRP19 (orientation)

Tourbière de Longeyroux



qui datent de près de 2000 ans. Dans les résineux vous réussirez peut-être à observer le hibou moyen duc. Sur les vestiges antiques, on guette le rouge-queue noir et dans les paysages ouverts alentours, le busard Saint-Martin et la rare pie-grièche grise peuvent être vus.

Revenez au point 4 et tournez à droite. Au hameau Les Maisons 4, continuez tout droit, prenez à droite après la première maison puis descendez à gauche pour rejoindre le chemin forestier. Le cerf élaphe, le chevreuil, le renard et le sanglier peuvent être observés d'ici. En passant par le hameau des Maisons allez jeter un coup d'œil à un charmant moulin qui comporte une roue horizontale à cuillères.

Après le moulin, montez à gauche, faites 500 mètres dans les sapins et à l'embranchement descendez à gauche sur 200 mètres. Continuez à droite en longeant un grand champ : vous arrivez dans une tourbière 5. Suivez le ruisseau, passez les petits ponts de bois et remontez par le chemin empierré.

Au village de Celle 6, continuez tout droit et prenez à droite dans le village, puis à gauche par le chemin herbeux et reprenez la route par la droite (cloche sur portique). À 300 mètres, prenez à gauche le large chemin agricole. À la route, continuez à gauche. Vous arrivez au circuit pédagogique 7 d'un kilomètre dans la tourbière du Longeyroux.

Bienvenue dans la tourbière du Longeyroux, l'une des plus grandes et des plus belles du plateau de Millevaches. Face à vous, un ensemble paysager remarquable de lande (sur les buttes) et de tourbières (dans le fond) se dévoile. Dans cette zone humide, vaste de plusieurs centaines d'hectares, naît la prestigieuse rivière Vézère. De ce promontoire, vous pouvez observer l'aigle mangeur de serpents : le circaète Jean-le-Blanc.

Continuez la route jusqu'à l'allée forestière, à droite. À 300 mètres, à l'embranchement, prenez le chemin en face. Au croisement, continuez à gauche. Traversez la route 8 et montez sur le chemin d'en face.

© Belles Balades



ITINÉRANCE

La Corrèze vous invite, au cœur d'une nature captivante, à parcourir durant quelques jours de magnifiques itinéraires totalement dépaysants.

LA DORDOGNE DE VILLAGES EN BARRAGES - L'ITINÉRÈVE

200 km en surplomb des gorges de la Dordogne.

De Confolent-Port-Dieu à Argentat-sur-Dordogne, cet itinéraire dévoile, au fil de ses 8300 m de dénivelé positif, des paysages exceptionnels et grandioses. Jalonnées de 5 grands barrages, ses gorges sauvages offrent des points de vue à couper le souffle sur le patrimoine bâti et naturel.

Tél. 06 47 12 83 66 - www.ladordognevillagesenbarrages.com



CHEMIN DE SAINT-JACQUES LA VOIE DE ROCAMADOUR

260 km - 12 à 14 jours de marche jusqu'à Rocamadour.

Ce chemin vers Rocamadour et Saint-Jacques-de-Compostelle est une invitation à découvrir les paysages, les sites insolites et le riche patrimoine de territoires aussi divers que la Creuse, la Haute-Vienne, la Corrèze, le Lot et la Vallée de la Dordogne.

Tél. 06 76 82 23 05

www.chemin-de-st-jacques-voie-de-rocamadour-limousin-haut-quercy.fr



FFRandonnée

Corrèze

LE GR DE PAYS® DU MIDI CORRÉZIEN

118 km de chemins entièrement balisés relient trois «Plus Beaux Villages de France».

Entre Turenne, Collonges-la-Rouge et Curemonte, nature et patrimoine historique se confondent, tant ils sont intimement liés.

www.correzerando.com



LE GR® 46 (DE TOURS À TOULOUSE)

Ce GR traverse la Corrèze du Nord au Sud sur 145 km dans sa partie Ouest. Massif des Monédières, gorges de la Vézère et ravissants villages aux toits d'ardoises seront autant de découvertes au fil du parcours.
correze.ffrandonnee.fr

LE GR® 440 «GRAND TOUR DE LA MONTAGNE LIMOUSINE»

Boucle de 194 km permettant de découvrir le Plateau de Millevaches et les Monédières.

Venez prendre une bouffée d'oxygène au cœur de grands espaces parsemés de landes de bruyères et de fougères, de tourbières, de forêts...

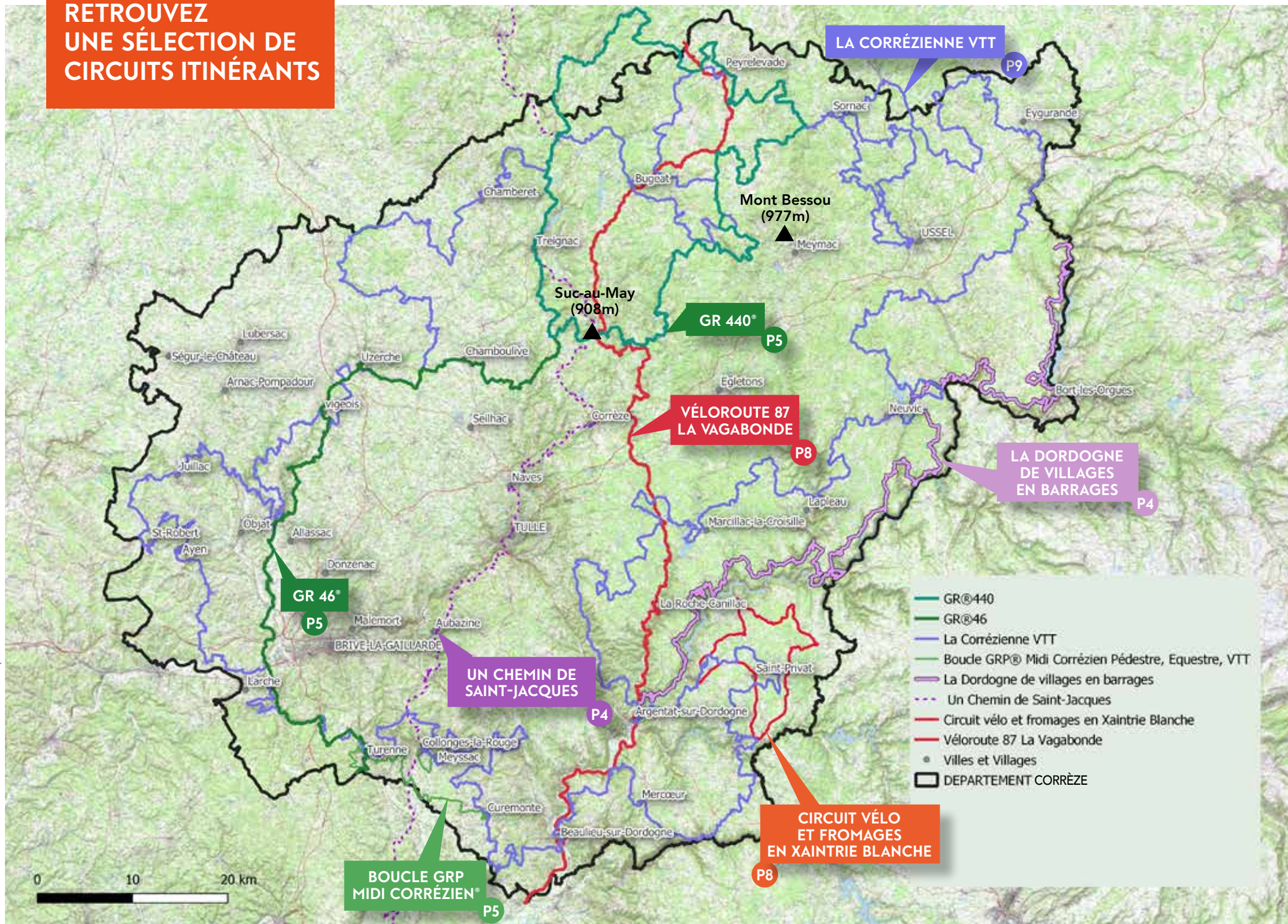
www.correzerando.com



Donnez votre avis sur votre randonnée sur www.correzerando.com
Signalez une anomalie avec l'application Suricate.



RETROUVEZ UNE SÉLECTION DE CIRCUITS ITINÉRANTS



CYCLO / VTT

Parcourir la Corrèze à vélo est un régal de chaque instant. Parcours vallonnés et variés dans des paysages magnifiques vous attendent.

LA VÉLOROUTE 87 «LA VAGABONDE»

Un bel itinéraire de 500 km sur 5 départements, de Montluçon dans l'Allier à Montauban dans le Tarn-et-Garonne, la Vagabonde se connecte avec la Loire à vélo et le Canal des 2 Mers à vélo.

En Corrèze, du Plateau de Millevaches à la Vallée de la Dordogne, en passant par les Monédières et le Pays de Tulle, ce parcours plutôt sportif de 146 km vous propulse, dans une aventure à vélo, au cœur d'une nature sauvage et emprunte des routes à faible circulation pour le bonheur des passionnés de vélo. www.correzerando.com



BOUCLES CYCLOSPORTIVES ET BOUCLES LOISIRS

Vous trouverez des boucles empruntant des routes à faible trafic routier, idéales pour la pratique et la découverte du patrimoine. Venez donc tester vos mollets dans un environnement dépaysant. Ici, rien n'est impossible, tout est question de motivation. À vos guidons !

- 17 boucles sportives de 22 à 84 km dont 2 circuits prestige
 - 13 boucles loisirs de 12 à 22 km
- www.correzerando.com



CIRCUIT VÉLO ET FROMAGES EN XAINTRIE BLANCHE

58 km à la découverte d'un territoire au riche patrimoine architectural et gastronomique ! Ce circuit sillonne un plateau vallonné entre la Vallée de la Dordogne, la Vallée de la Maronne avec ses célèbres Tours de Merle, en passant par les Monts d'Auvergne. www.correzerando.com

L'ESPACE VTT HAUTE-CORRÈZE

Le plus grand espace VTT labellisé FFVélo de France avec plus de 1 000 km de circuits balisés ! Paysages à couper le souffle, découverte de sites touristiques incontournables, points de vue époustouffants... Des liaisons entre les circuits permettent de réaliser des étapes. Des parcours sur plusieurs jours sont possibles avec des solutions d'hébergement à proximité (campings, gîtes, chambres d'hôtes, village vacances...). www.tourisme-hautecorreze.fr



NOUVEAUTÉ

LA CORRÉZIENNE VTT

Un itinéraire de 1 000 km à VTT autour de la Corrèze pour découvrir le patrimoine aussi bien naturel que culturel. Ce parcours permanent, découpé en secteurs de 10 à 25 km, passe par plus de 200 communes. Traversée du Parc Naturel Régional de Millevaches en Limousin, découverte des Plus Beaux Villages de France et de la Vézère, une véritable aventure en VTT ou en VTT électrique. <http://lacorreziennevtt.fr>



LA CORRÉZIENNE VTT
Osez l'aventure

Plusieurs loueurs de cycles VTT/VTC et réparateurs vous proposent leurs services. Pour connaître la liste des prestataires proches de chez vous, rendez-vous sur le site : www.correzerando.com/VTT-Cyclo/Loueurs-et-reparateurs-velos-VTT

Si vous êtes à la recherche de sorties accompagnées, pensez aux Stations et Sites Sports Nature, aux bases FFC et FFVélo et aux Accompagnateurs de la Montagne Limousine. Pour en savoir plus : www.correzerando.com



ÉQUITATION

Avis aux cavaliers ! La Corrèze offre un formidable terrain de jeu pour des balades à cheval à la journée ou sur plusieurs jours. Des boucles équestres de 21 à 176 km vous permettront d'assouvir votre passion.
correze-a-cheval.com



TRAIL

Beauté et diversité des paysages, variété des reliefs, qualité des parcours et dynamique d'organisation sur les courses sont au rendez-vous ! Relevez le challenge «Corrèze Destination Trails» en participant à 4 courses mythiques de la région !
www.correzerando.com/Trail



GEOCACHING TERRA AVENTURA

Un immense terrain de jeu à découvrir avec Terra Aventura à travers des chasses aux trésors 2.0 et des parcours remplis de mystères.
Partez à l'aventure à l'aide de l'application gratuite.
www.terra-aventura.fr



SÉJOURS GROUPES

Pour faciliter l'organisation de votre randonnée pédestre ou parcours cyclo clés en main, notre service groupes vous propose différents séjours.

RANDONNÉE PÉDESTRE MILLEVACHES MONÉDIÈRES GORGES DE LA DORDOGNE

4 jours/3 nuits

4 randonnées de durée et kilométrage variés, paniers repas le midi, carte et traces GPX

- Jours 1 et 4 : Acheminement et installation.
- Jour 2 : Egletons - Soursac
Randonnée « Des gorges de la Dordogne au plateau soursacois »
13 km - 4h - dénivelé : 492m
- Jour 3 : Egletons - Saint-Merd-les Oussines
Randonnée « Du site des Cars à la tourbière du Longeyroux »
16 km - 4h30 - dénivelé : 349m
Randonnée « Les Hêtraies »
4 km - 1h30 - Dénivelé : 190m

Prix par personne : à partir de 240€ (base 20 personnes minimum).



MONÉDIÈRES MILLEVACHES LE GRAND TOUR CIRCUIT CYCLOSPORTIF

5 jours/4 nuits en pension complète

3 circuits cyclo de 57 à 80 km dont le circuit du contre-la-montre de l'étape du Tour de France. Cartes et traces GPX téléchargeables.

- Jours 1 et 5 : Acheminement et installation.
- Jour 2
Circuit contre-la-montre du Tour de France - 57 km
- Jour 3
Au cœur de Millevaches - 78km
- Jour 4
Au Pays de Meymac - 80 km

Prix par personne : à partir de 221€ Base 12 personnes minimum.



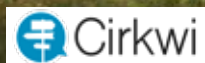
Renseignements - Réservations
05 44 41 90 31 - pbreuil@correze.fr
pro.tourismecorreze.com/Groupes

Retrouvez toutes nos randonnées
à pied, en vélo, en itinérance ou en boucle
www.correzerando.com

Flashez ce QR Code



Téléchargez l'application gratuite Cirkwi et
partez sur nos sentiers, hors connexion



CORRÈZE TOURISME

45, quai Aristide Briand - 19000 Tulle

Tél. +33 (0)5 44 41 90 20

contact@tourismecorreze.com / www.tourismecorreze.com

Partagez vos émotions avec

#zecorreze

Rejoignez-nous sur

